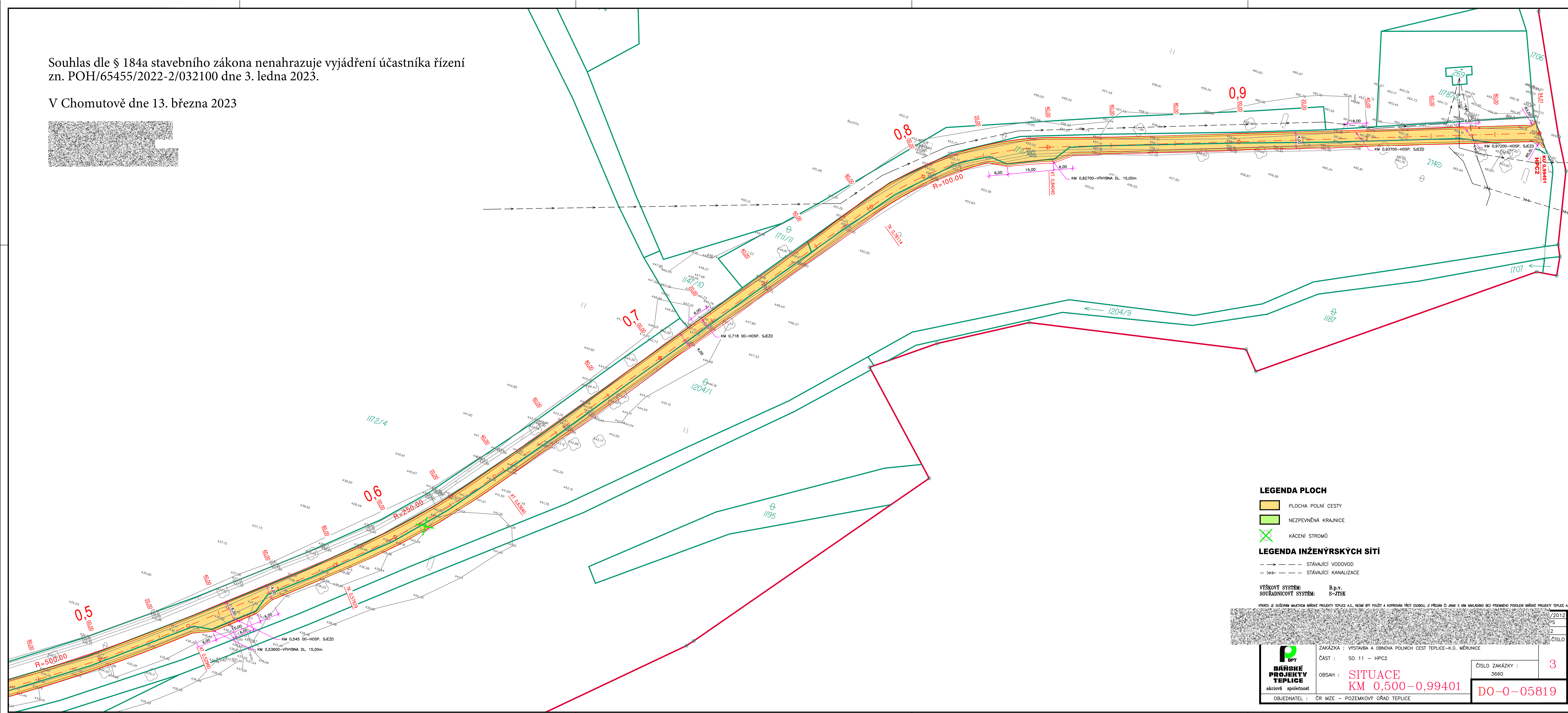
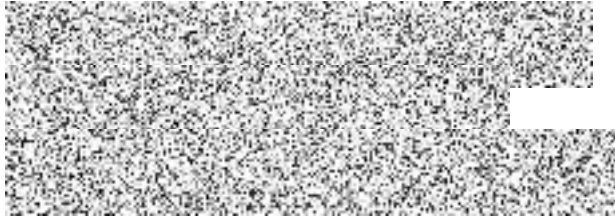


Souhlas dle § 184a stavebního zákona nenahrazuje vyjádření účastníka řízení
zn. POH/65455/2022-2/032100 dne 3. ledna 2023.

V Chomutově dne 13. března 2023



LEGENDA PLOCH

- PLOCHA POLNÍ CESTY
- NEZPEVNĚNÁ KRAJNICE
- KÁCENÍ STROMŮ

LEGENDA INŽENÝRSKÝCH SÍTÍ

- STÁVAJÍCÍ VODOVOD
- STÁVAJÍCÍ KANALIZACE

VÝŠKOVÝ SYSTÉM: B.p.v.
SOUŘADNICOVÝ SYSTÉM: S-JTSK

VÝKRES JE DUŠEVNÍM MAJETKEM BĚNSKÉ PROJEKTY TEPLICE A.S., NESMÍ BÝT POUŽIT A KOPÍROVÁN TŘETÍ OSOBOU, JI PŘEDÁN ČI JINAK S NIM NAKLÁDANO BEZ PÍSEMNÉHO POVOLENÍ BĚNSKÉ PROJEKTY TEPLICE A.S.



ZAKÁZKA : VÝSTAVBA A OBNOVA POLNÍCH CEST TEPLICE-K.Ů. MĚRNIC

ČÁST : SO 11 - HPC2

OBSAH : SITUACE
KM 0,500-0,99401

OBJEDNATEL : ČR MZE - POZEMKOVÝ ÚŘAD TEPLICE

ČÍSLO ZAKÁZKY :
3660

DO-0-05819

2012
S
2
ČÍSLO

3